

EU เฝยการจ้ดเก็บข้อมูลบนคลาวด์ ทำให้การบุกเข้าตรวจค้นใช้เวลานานขึ้น

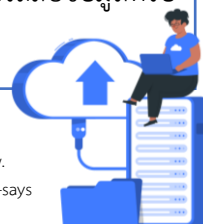
Maria Jaspers หัวหน้าหน่วยปราบปรามการตกลงร่วมกันเพื่อผูกขาดของคณะกรรมการยุโรป (Head of the European Commission's cartel unit) กล่าวปาฐกถาพิเศษในงาน GCR Live : Competition Enforcement ในเยอรมนีว่า การบุกเข้าตรวจค้นในปัจจุบันมีความซับซ้อนมากขึ้น เนื่องจากการเติบโตอย่างรวดเร็วและการใช้เทคโนโลยีการจ้ดเก็บข้อมูลบนคลาวด์ ทำให้ความร่วมมือของผู้ประกอบธุรกิจ ในระหว่างการสอบสวนนั้นมีความสำคัญอย่างยิ่ง เนื่องจากคณะกรรมการฯ ไม่มีอำนาจในการขอรับเอกสาร ต้นฉบับ สามารถทำได้เพียงการคัดลอก/สำเนาข้อมูลที่จำเป็นทั้งหมดเท่านั้น อีกทั้งหน่วยงานถูกบังคับ ให้รับหลักฐานที่เก็บไว้บนอุปกรณ์และแพลตฟอร์มที่เพิ่มขึ้นอย่างต่อเนื่อง รวมทั้งข้อมูลเดิมที่ถูกจ้ดเก็บไว้ บนคลาวด์ก่อนหน้านี้แล้ว ส่งผลให้การตรวจสอบไม่สามารถสรุปได้ในช่วงเวลาสั้น ๆ เหมือนที่ผ่านมา

Jaspers ยังให้ความเห็นเพิ่มเติมว่า การบุกตรวจค้นยังเป็นเครื่องมือสำคัญของคณะกรรมการฯ ซึ่งเห็นได้จากข้อมูลการบุกเข้าตรวจค้นที่เพิ่มขึ้นล่าสุด นับตั้งแต่การแพร่ระบาดของโรคโควิด-19 เป็นต้นมา อาทิ 1) การบุกเข้าตรวจค้นบริษัทที่ไม่เปิดเผยชื่อในตลาดอุปกรณ์การแพทย์ด้านหัวใจและหลอดเลือด ซึ่งรายงาน ภายหลังว่าเป็นบริษัท Edwards Lifesciences โดยเป็นส่วนหนึ่งของการสอบสวนเบื้องต้นกรณีการใช้อำนาจในทางที่ผิด เมื่อเดือนกันยายนที่ผ่านมา 2) การตรวจสอบในหลายรัฐสมาชิกโดยตั้งเป้าไปที่บริษัทรับทำสนามกีฬาหลายแห่ง ว่ามีการละเมิดกฎการตกลงร่วมกัน เมื่อเดือนมิถุนายน 2023 และ 3) การบุกตรวจค้นบริษัท Red Bull และบริษัท Gucci ในปีนี้ หลังจากการสอบสวน 6 ครั้ง ในปี 2022

นอกจากนี้ Jaspers ได้เน้นย้ำถึงเจตนาของคณะกรรมการฯ ที่จะใช้อำนาจให้มากขึ้นในการดำเนินการ ตรวจสอบเพื่อตอบสนองต่อการจ้างงานระยะไกลที่เพิ่มขึ้น โดยเฉพาะอย่างยิ่งในกรณีที่บุคคลสามารถลบข้อมูลหรือ ไฟล์เอกสารจากที่อยู่อาศัยได้



Masson, J. (no date) Dawn raids are taking longer because of cloud storage, EU official says, Global Competition Review.
Available at: <https://globalcompetitionreview.com/article/dawn-raids-are-taking-longer-because-of-cloud-storage-eu-official-says>
(Accessed: 28 September 2023).



คณะผู้จัดทํายินดีที่จะเป็นสื่อกลางในการแลกเปลี่ยนข่าวสารข้อมูลที่เป็นประโยชน์หรือน่าสนใจต่อสาธารณชน ขอสงวนลิขสิทธิ์ในการสรุปย่อ ตัดทอนหรือเพิ่มเติมตามความเหมาะสม ทั้งนี้ ความเห็นและทัศนคติในแต่ละเรื่องเป็นของผู้จัดทำ ซึ่งทุกทําไม่จำเป็นต้องเห็นพ้องด้วยเสมอไป



ฝ่ายเผยแพร่ความรู้และส่งเสริมการมีส่วนร่วม
สำนักงานคณะกรรมการแห่งขันทงการค้ำ



0 2199 5411



0 2143 7717